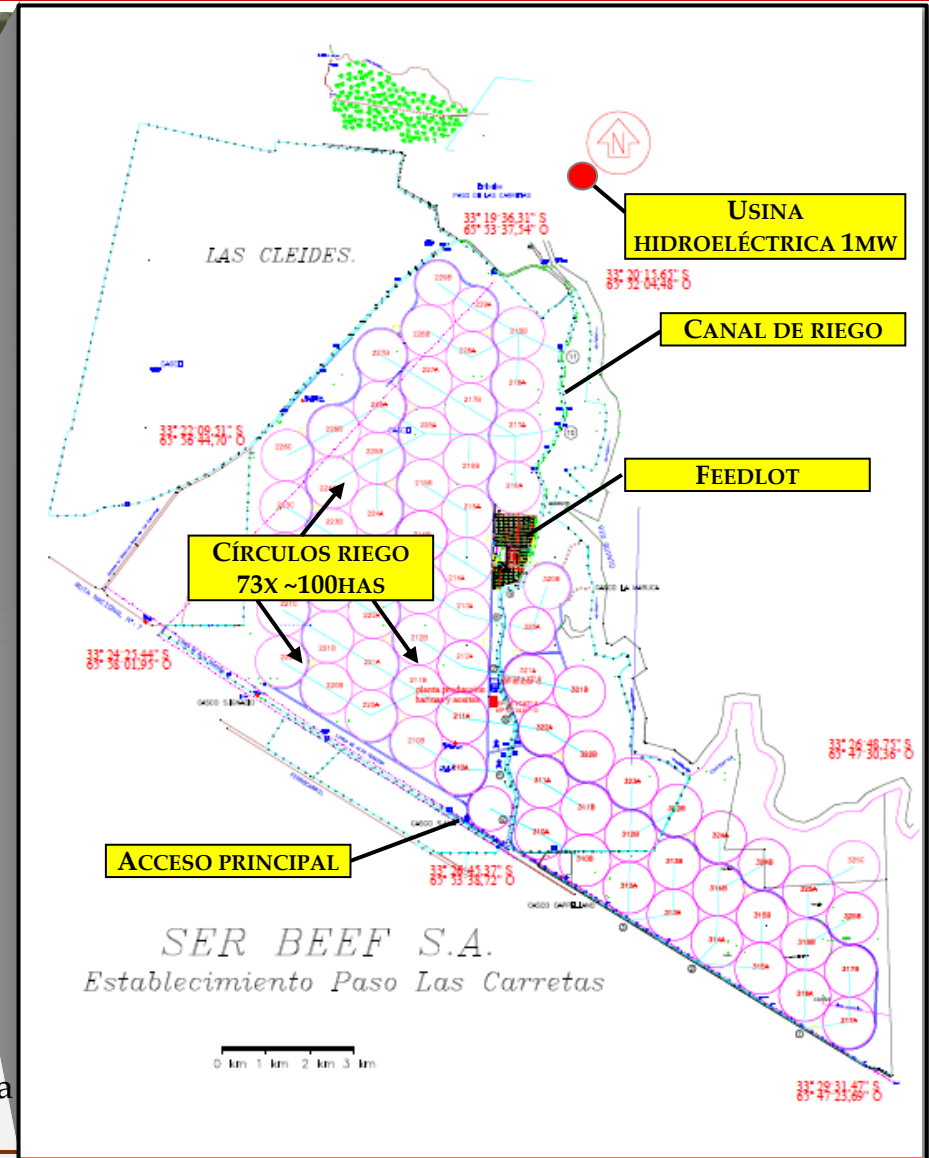
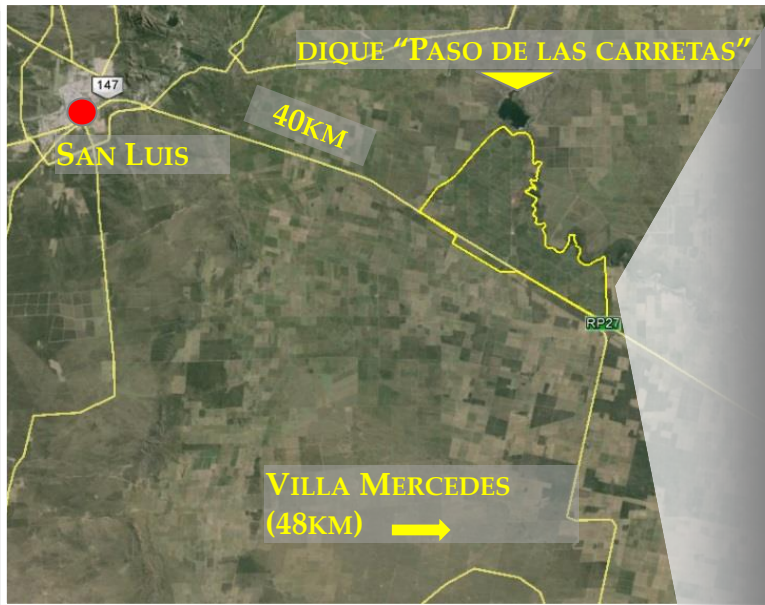




NUESTRAS ESTANCIAS

AGRICULTURA BAJO RIEGO: ESTANCIA “PASO DE LAS CARRETAS”



- 37 pivotes instalados en 73 círculos de riego, con tamaño aproximado de 100has cada uno
- Fuente agua: dique provincial “Paso de las Carretas” (capacidad de 75hm³)
- Distribución de agua: canal de riego y cañería PEAD
- Caudal en cañería entregado por sistema de bombas centrifugas
- Energía parcialmente auto producida con usina hidroeléctrica de 1MW

ESTANCIA LA CLEIDES



- 4,500 has con aptitud agrícola (1,500 destinadas a cabaña)
- Plantel de 600 madres Angus, produce 150+ toros y 200+ vaquillonas Puras Controladas por año
- Implantacion de maiz, soja, pasturas de alfalfa y verdeos de invierno y verano



ESTANCIAS "FRAGA" Y "VILLA MERCEDES"

- 2,000 has agrícolas
- Implantación de soja y maíz, con rindes respectivamente de ~1,9tn/ha y 4,5tn/ha



CRÍA EXTENSIVA: ESTANCIA “SAN BERNARDO”



DESCRIPCIÓN GENERAL

- 23,000 has totales:
 - 1,750 has desmontadas, con equipos para riego artificial
 - ~5,000 has con rolado parcial y implantación de pasturas
 - 16,000 has de monte nativo con implantación de pasturas
- Instalaciones para manejo de animales de cría sobre el total de la superficie (alambrados, aguadas, perforaciones, cascos, líneas electricas)
- 1,500 vientres propios





SER BEEF S.A.

RUTA NACIONAL #7 KM 742, 5700 SAN LUIS, SAN LUIS

WWW.SERBEEF.COM.AR